





להצטופף בסטייל: עתיד האדריכלות העירונית

אדריכל גיא מילוסלבסקי

Miloslavsky
ARCHITECTS

Kowloon Walled City, Hong Kong



Kowloon Walled City, Hong Kong
1,255,000 people per square meter

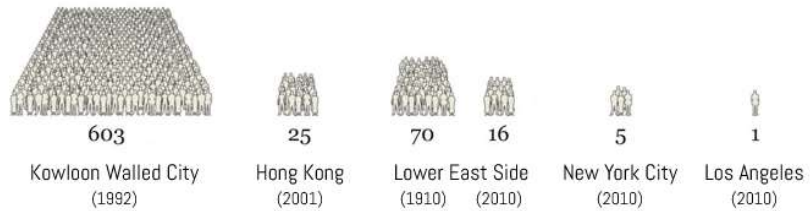


Kowloon Walled City, Hong Kong
 1,930,000 people per square kilometer
 14 floors max

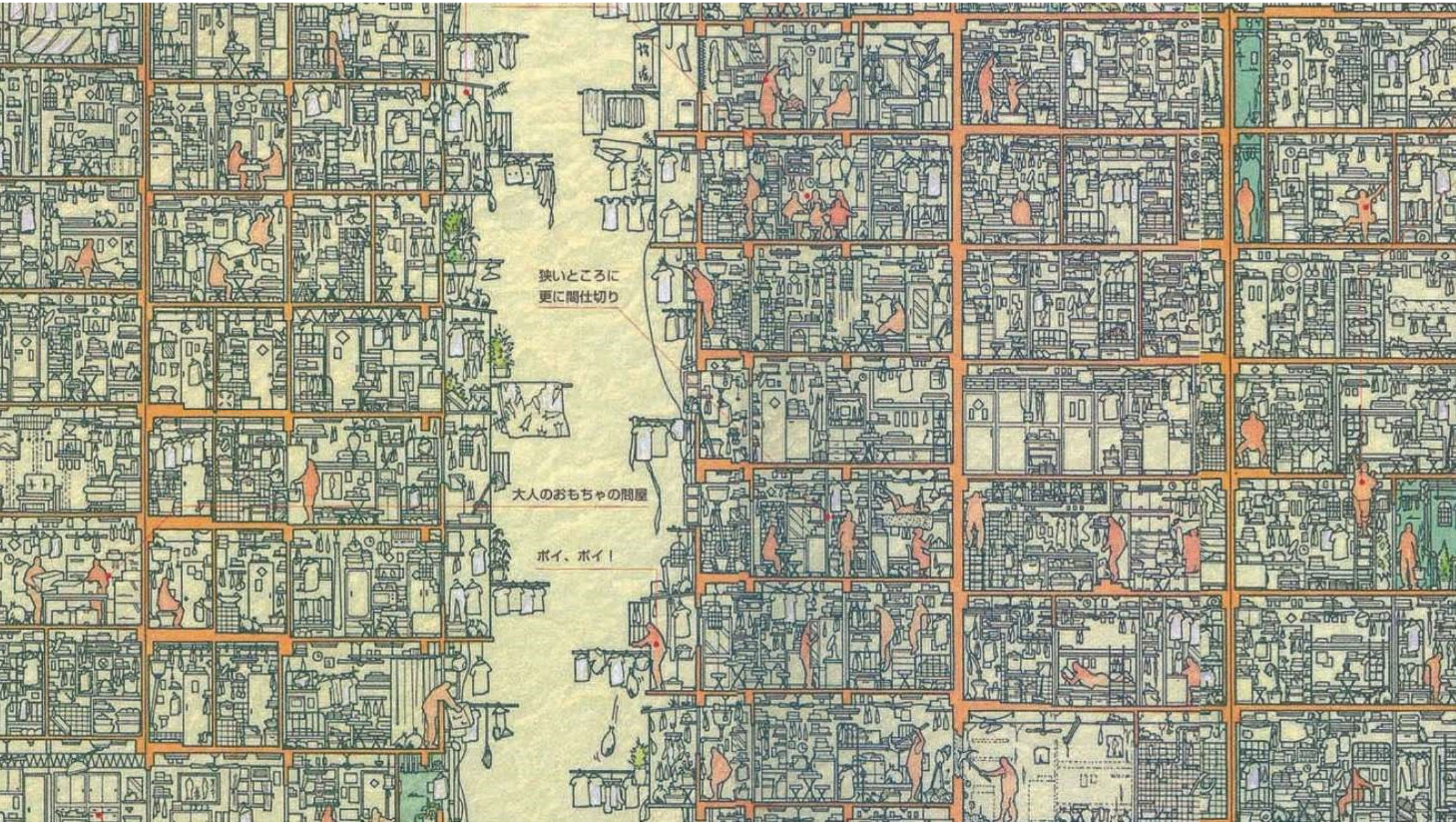


27 דונם
 50,000 אנשים
 8,800 בתים
 1,000 בתי עסק
 325 יחידות דיור לדונם!

OF PEOPLE PER 465 sqm (5000 sqf)



Source: City of Darkness



狭いところに
更に間仕切り

大人のおもちゃの間屋

ホイ、ホイ！

מגמת הצפיפות בעולם העלייה בצפיפות בערים המרכזיות



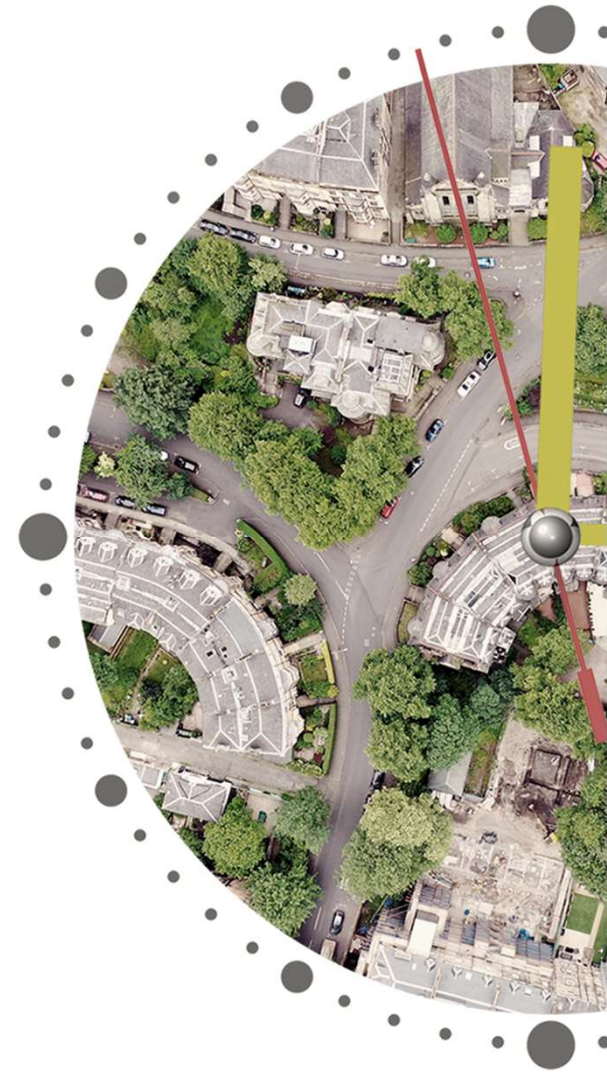
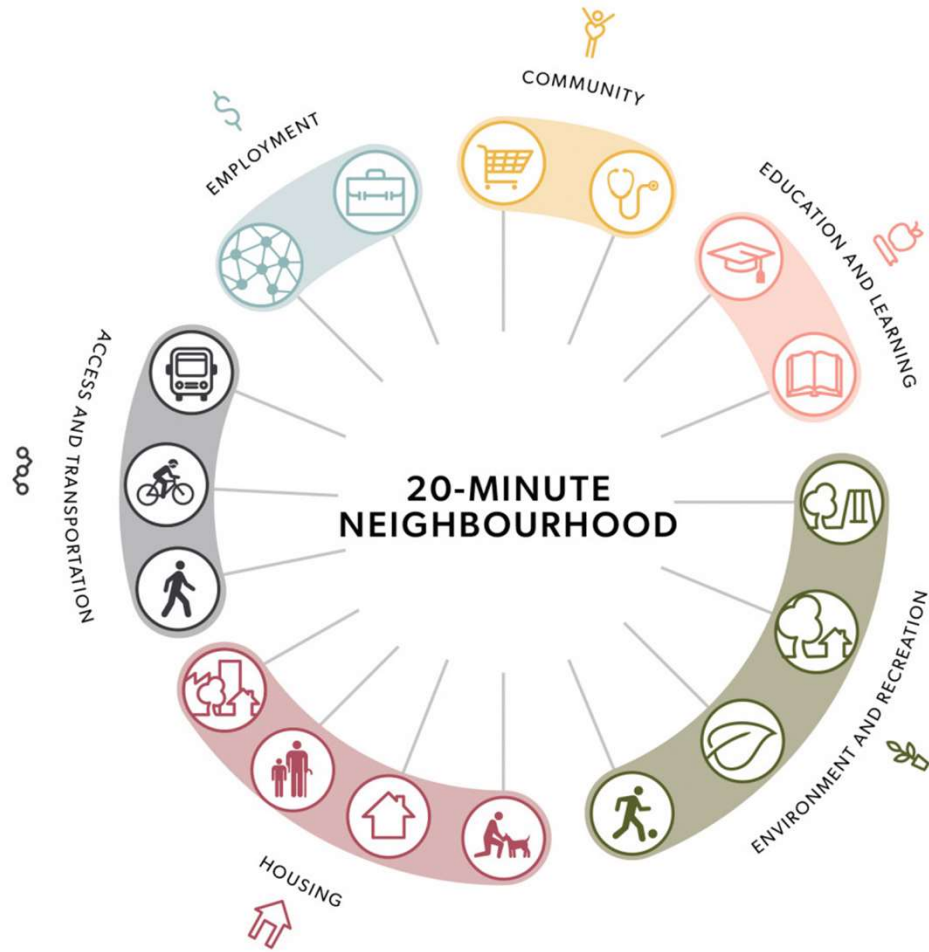
להצטופף בסטייל = איכות חיים גבוהה

אז איך עושים את זה נכון?

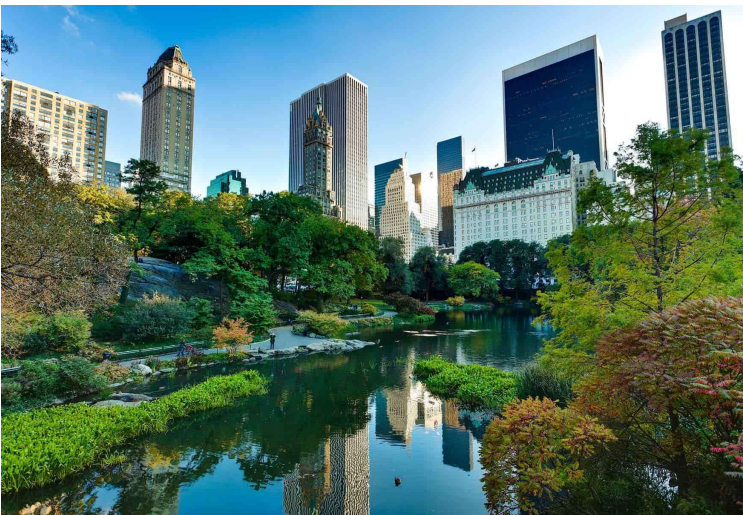
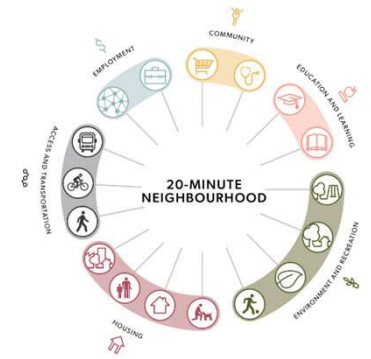


כל תחומי החיים בקרבת הבית

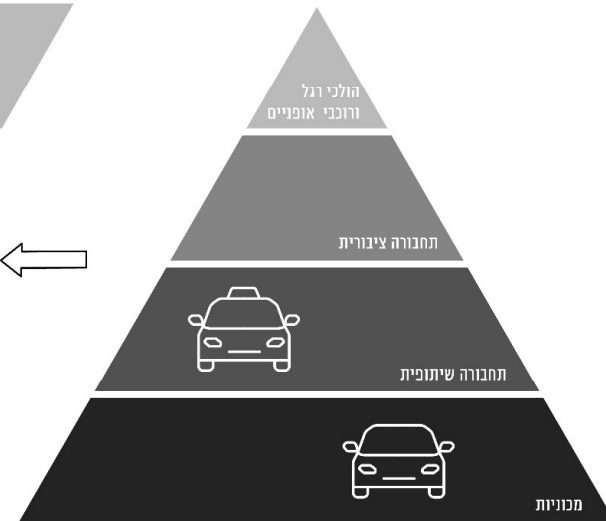
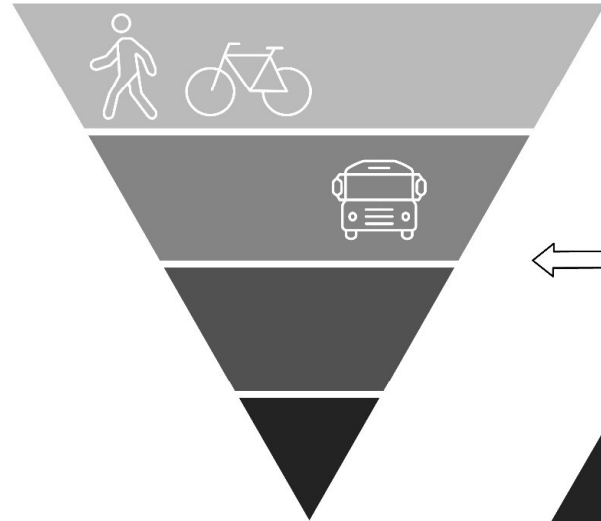
20 Minutes City



20 Minutes City



After



Before





ב-3 אוטובוסים



באופנים



200 איש בלי הרכבים



200 איש ב-177 רכבים





סידני, אוסטרליה



צ'יבה, יפן



טוקיו, יפן



פלורידה, ארה"ב



שילוב תחנות מטרו בארכיטקטורה - ג'קרטה, אינדונזיה

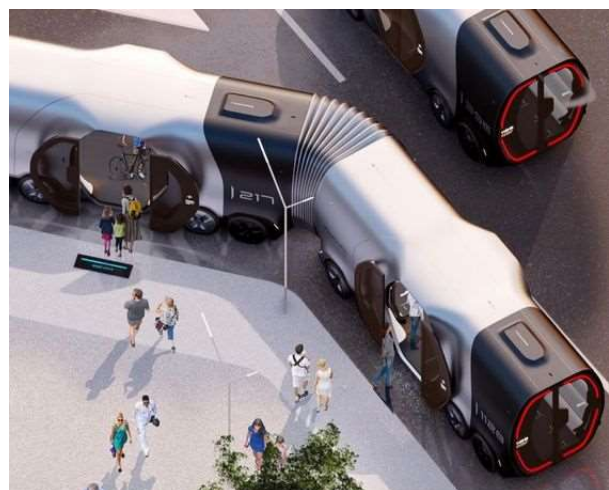


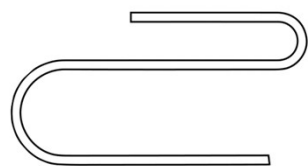
תחבורה ציבורית עוברת בתוך המבנה - שדה תעופה, סינגפור



קליפורניה, אנה'ן

תחבורת העתיד





סגירת רחובות עבור הולכי רגל

Time square, NYC



Car free - Time square, NYC



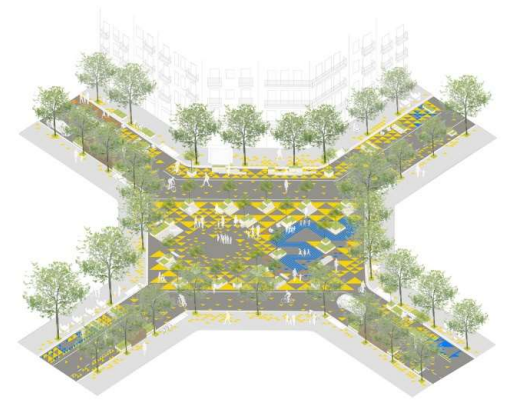
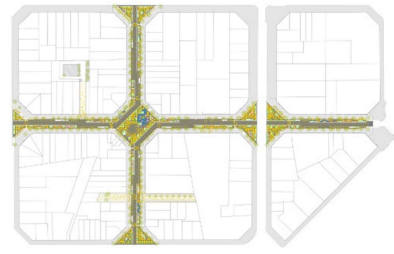
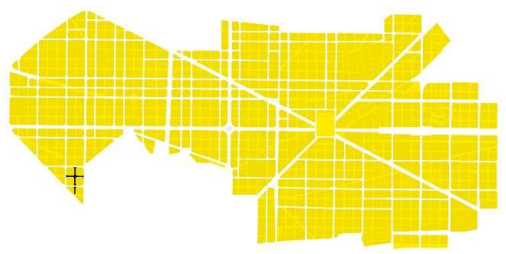
חניות ברחוב הופכות לשטח פתוח



Reclaiming parking spots, Rotterdam style



Reclaiming city streets from cars, Barcelona style





Reclaiming city streets from cars, Barcelona style

עיר ירוקה וחכמה

Vertical greenery and extensive green roofs as Landscape Replacement Areas



סינגפור נחשבת לעיר הכי אקולוגית וחכמה בעולם

סינגפור – מדיניות העיר אקולוגית וירוקה



Vertical greenery and extensive green roofs as Landscape Replacement Areas



פיצוי של 100% תכסית ירוקה משולב בנינוי

סינגפור – מדיניות העיר אקולוגית וירוקה



סינגפור - צפוף וירוק



ירוק בין הבינוי



פארקים אקולוגיים- פארק ורטיקלי עם גשרים מרחפים



גינות מרחפות - מרפסות ענק במפלסים שונים

סינגפור - צפוף וירוק



ירוק בתוך הבינוי



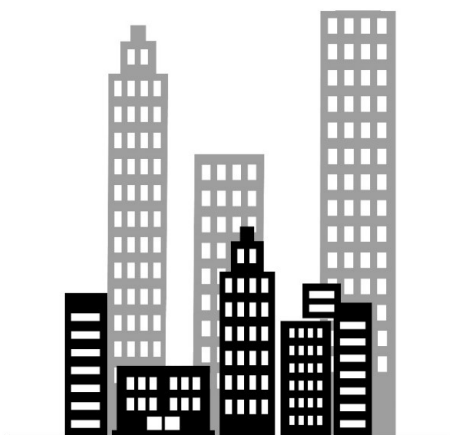
גגות ירוקים



חזיתות ירוקות

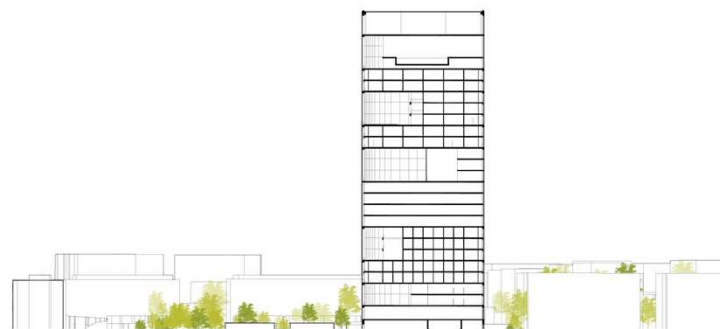
סינגפור - צפוף וירוק





להצטופף לגובה

אז איך עושים את זה נכון?



עירוב שימושים - תכנון תלת מימדי

Raffles City Hangzhou | UNstudio

Mixed use | Hangzhou, China

Area: 392,526m²

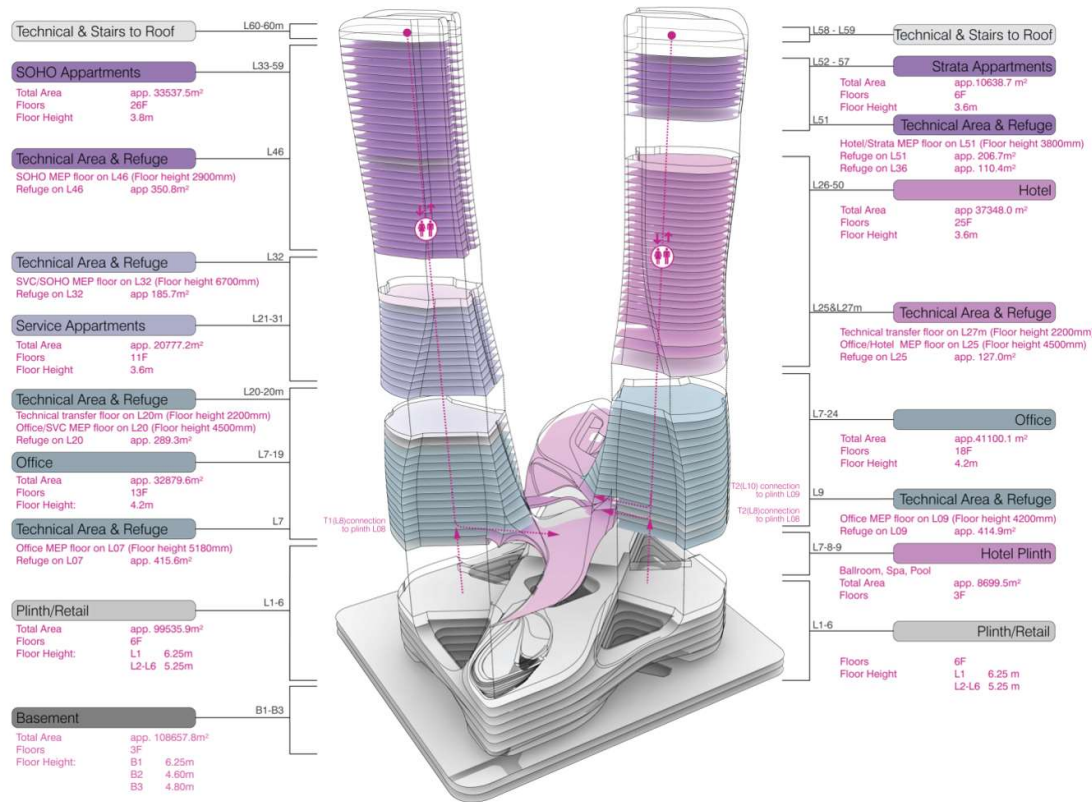
Height: 256m
61 floors.

Program: Comprehensive mixed use development; including retail program, class A offices, five-star hotel, high end residential, serviced apartments, strata apartments

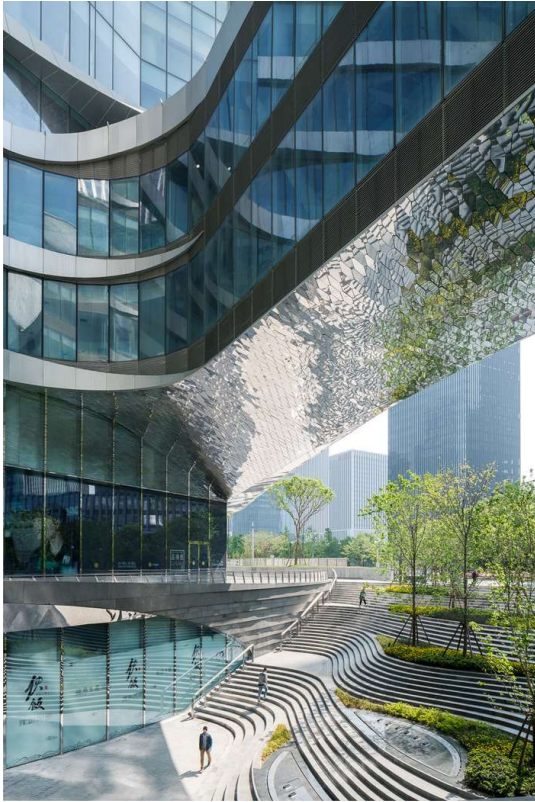
Year: 2017



Raffles City Hangzhou | UNstudio



Raffles City Hangzhou | UNstudio



Lotte World Tower | KPF Architects

Mixed use | Seoul, South Korea

Area: 505,303m²

Height: 555m
123 floors.

Program: Comprehensive mixed use development;
Commercial – Office Retail Shopping Mall
Culture – Culture Center
Hospitality – Hotel

Year: 2017



Lotte World Tower | KPF Architects

Mixed use | Seoul, South Korea

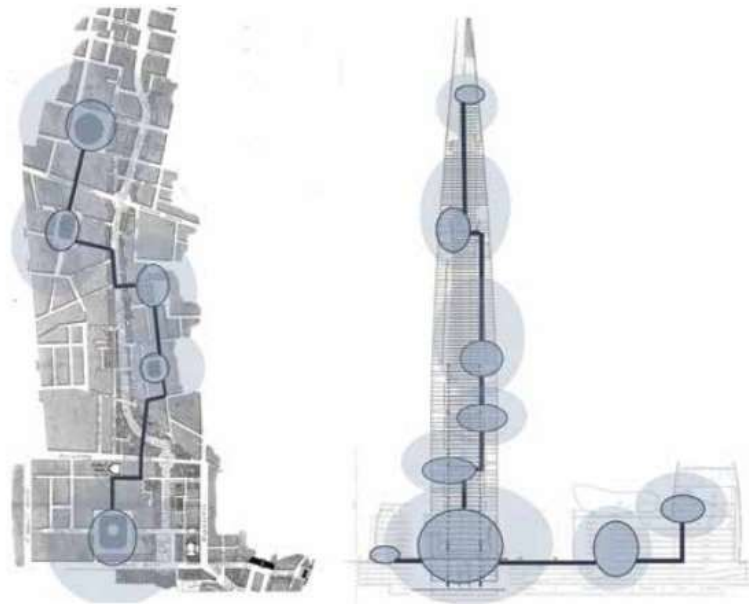


Figure 1. For skyscrapers to succeed as "vertical cities," they must carefully adopt the functions and spaces associated with dense urban centers, normally experienced linearly.

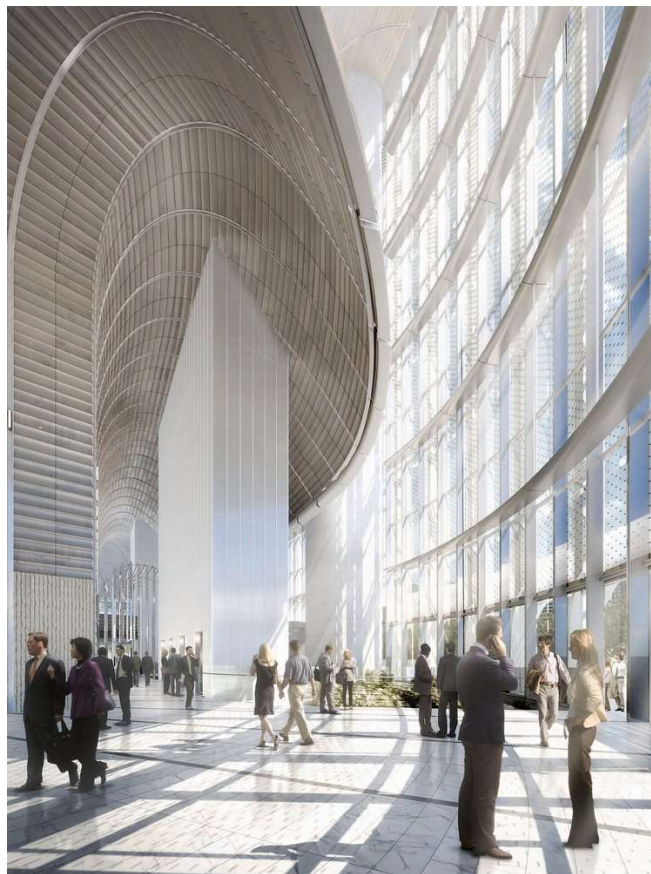


Figure 2. Lotte World Tower and the adjacent podium incorporate a tremendous density and diversity of programming.

Lotte World Tower | KPF Architects
Mixed use | Seoul, South Korea

- OBSERVATION DECK
- OBSERVATION DECK GALLERY
- MEP
- HOTEL
- HOTEL AMENITY
- OFFICETEL
- OFFICETEL AMENITY
- OFFICE
- OFFICE AMENITY
- RETAIL
- BASEMENT



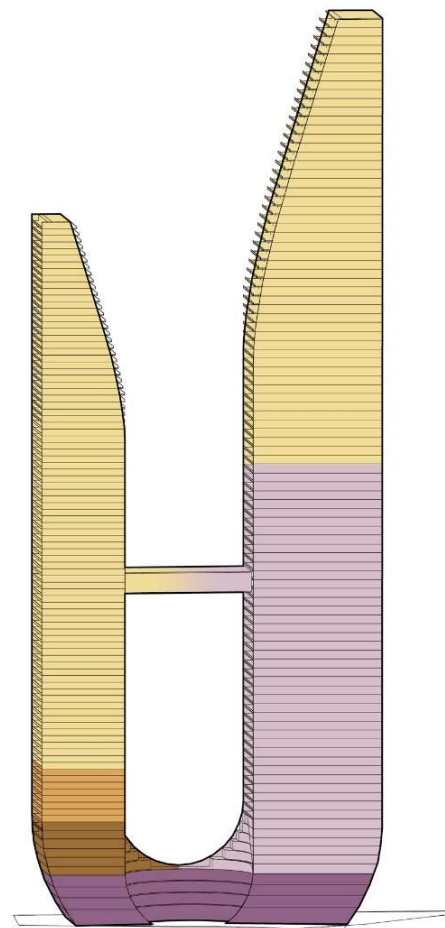


רמת גן | מילוסלבסקי אדריכלים





רמת גן | מילוסלבסקי אדריכלים



- מסחר
- תעסוקה
- מגורים
- מגורי סטודנטים
- ציבורי

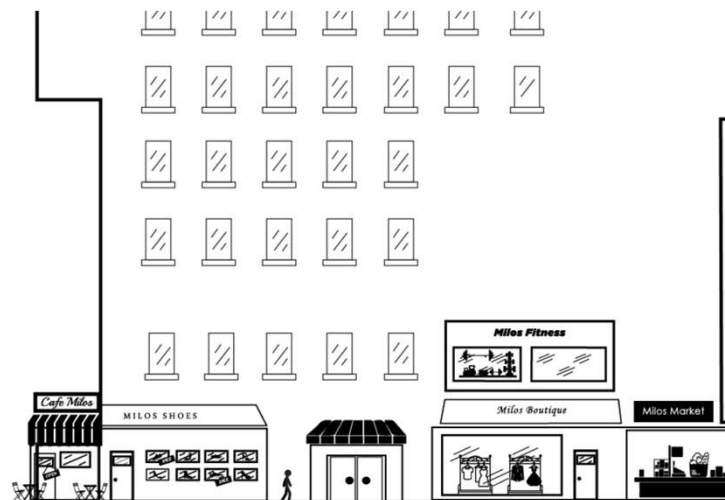
להצטופף בסטייל: עתיד האדריכלות העירונית | 24.10.22 | אדריכל גיא מילוסלבסקי

מגדל בין ערים | מילוסלבסקי אדריכלים



מגדל בין ערים | מילוסלבסקי אדריכלים





קהילה – יצירת שכונות ורטיקאליות ומקומות מפגש בתוך הבניין



מרחבים משותפים



גג משותף



מכון כושר



סקיי לובי

Copper Buildings, NYC
SHoP Architects



Copper Buildings, NYC
SHoP Architects



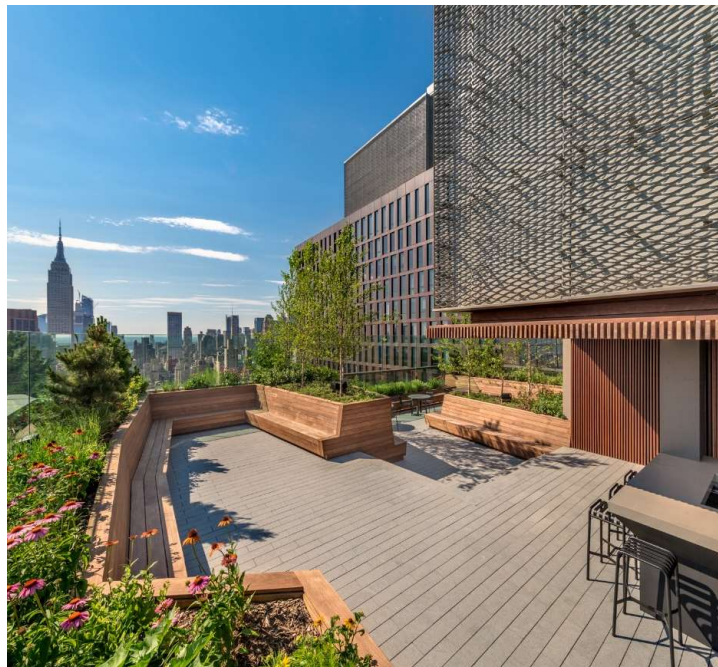
Copper Buildings, NYC
SHoP Architects



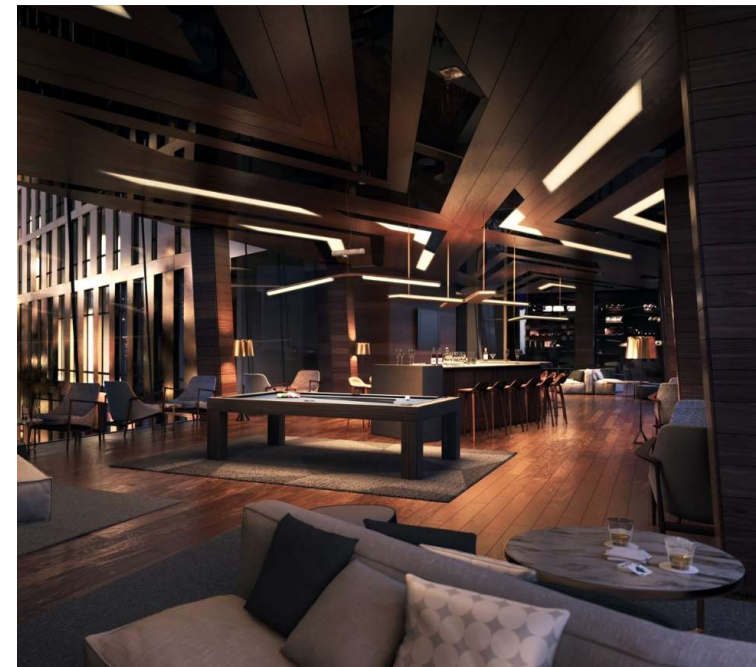
Copper Buildings, NYC
SHoP Architects



חדר כושר



טרסה בשמיים



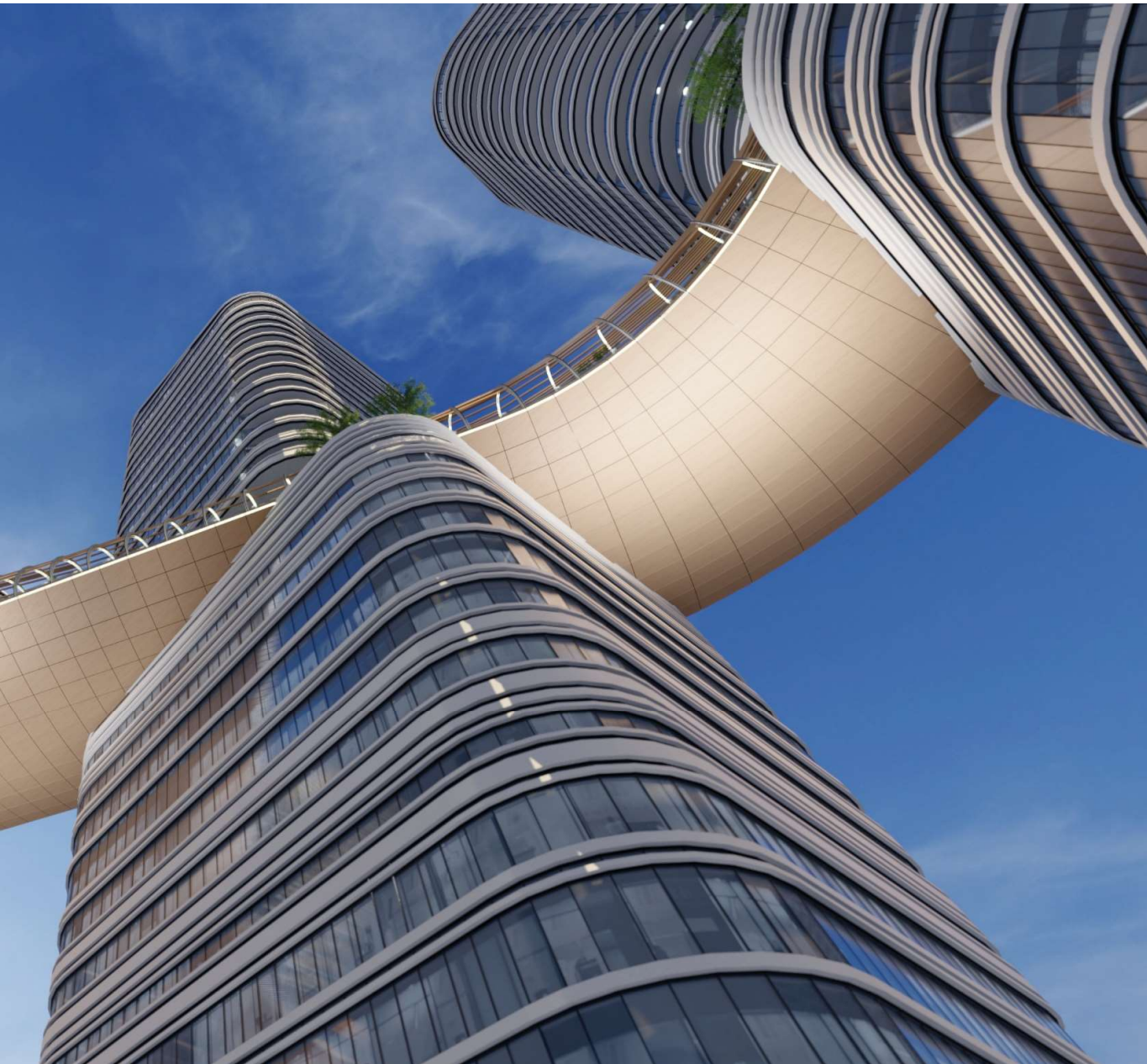
חללי ישיבה משותפים

Copper Buildings NYC
SHoP Architects



מוביליות – בתוך ומסביב לבניין

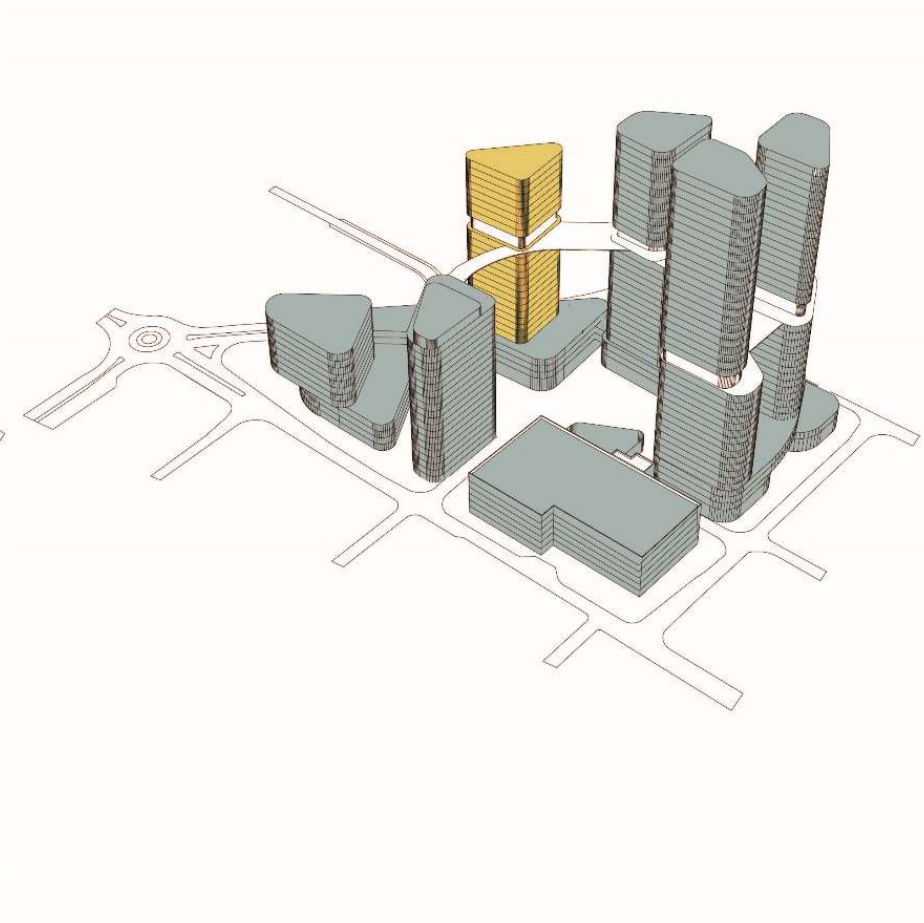
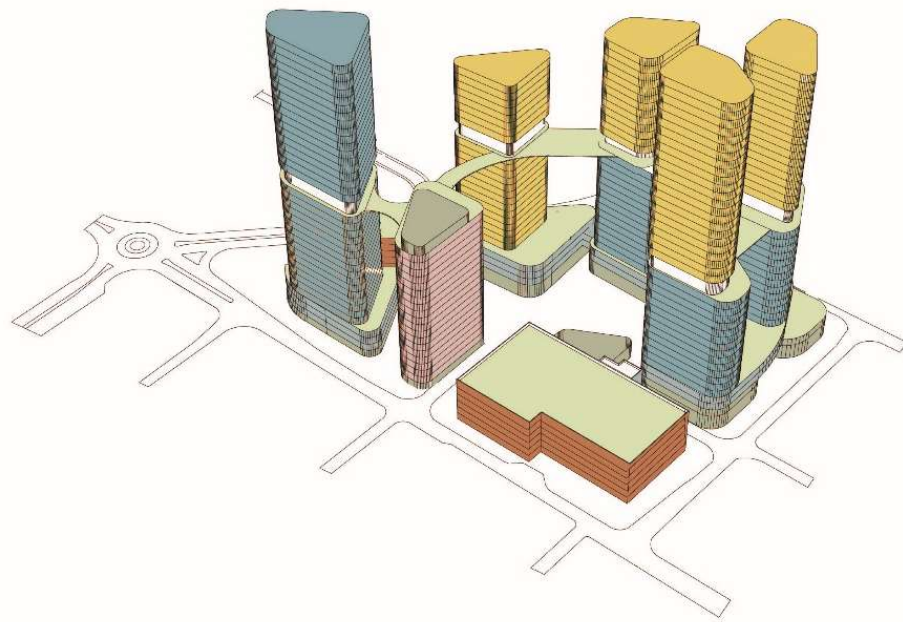




מתחם הסיב, גבעת שמואל - פתח תקווה מילוסלבסקי אדריכלים

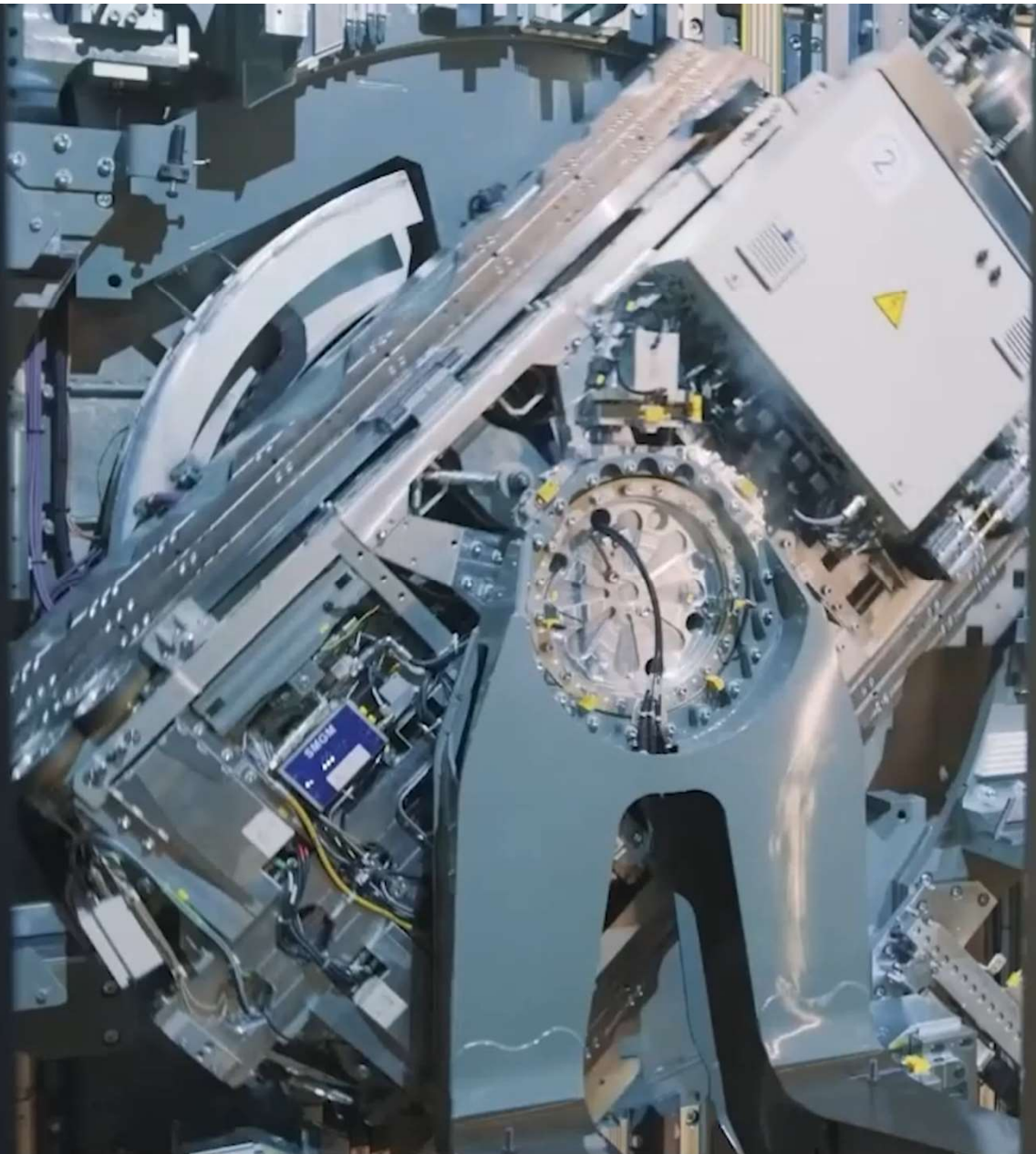
להצטופף בסטייל: עתיד האדריכלות העירונית | 24.10.22 | אדריכל גיא מילוסלבסקי

מתחם הסיב, גבעת שמואל - פתח תקווה מילוסלבסקי אדריכלים



- דור מגן
- מגורים
- ציבורי
- מסחר
- תעסוקה טיפולוגיה א
- תעסוקה טיפולוגיה ב
- מלון





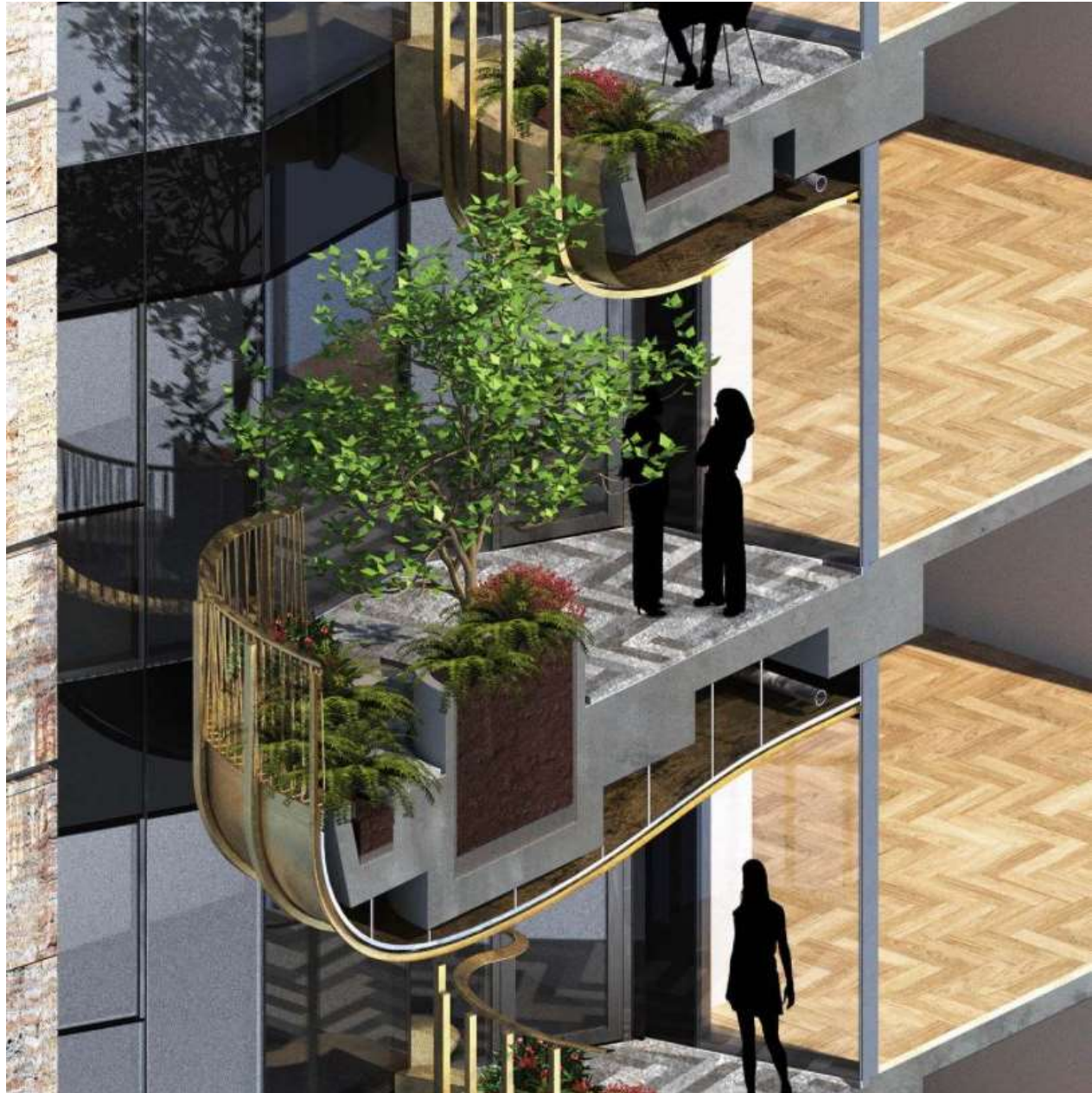


מגדלים ירוקים, חכמים ובריאים

Eden, Singapore | Heatherwick



Eden, Singapore | Heaterwick



מגדל כורזין אוסלקה, גבעתיים
מילוסלבסקי אדריכלים



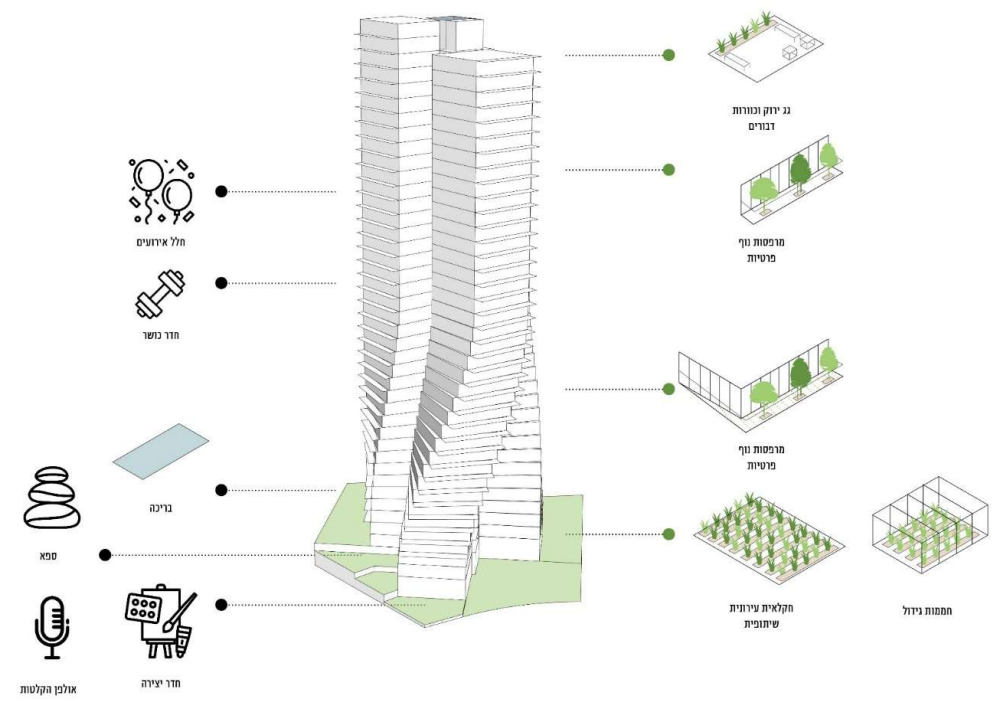


מגדל כורזין אוסלקה, גבעתיים
מילוסלבסקי אדריכלים



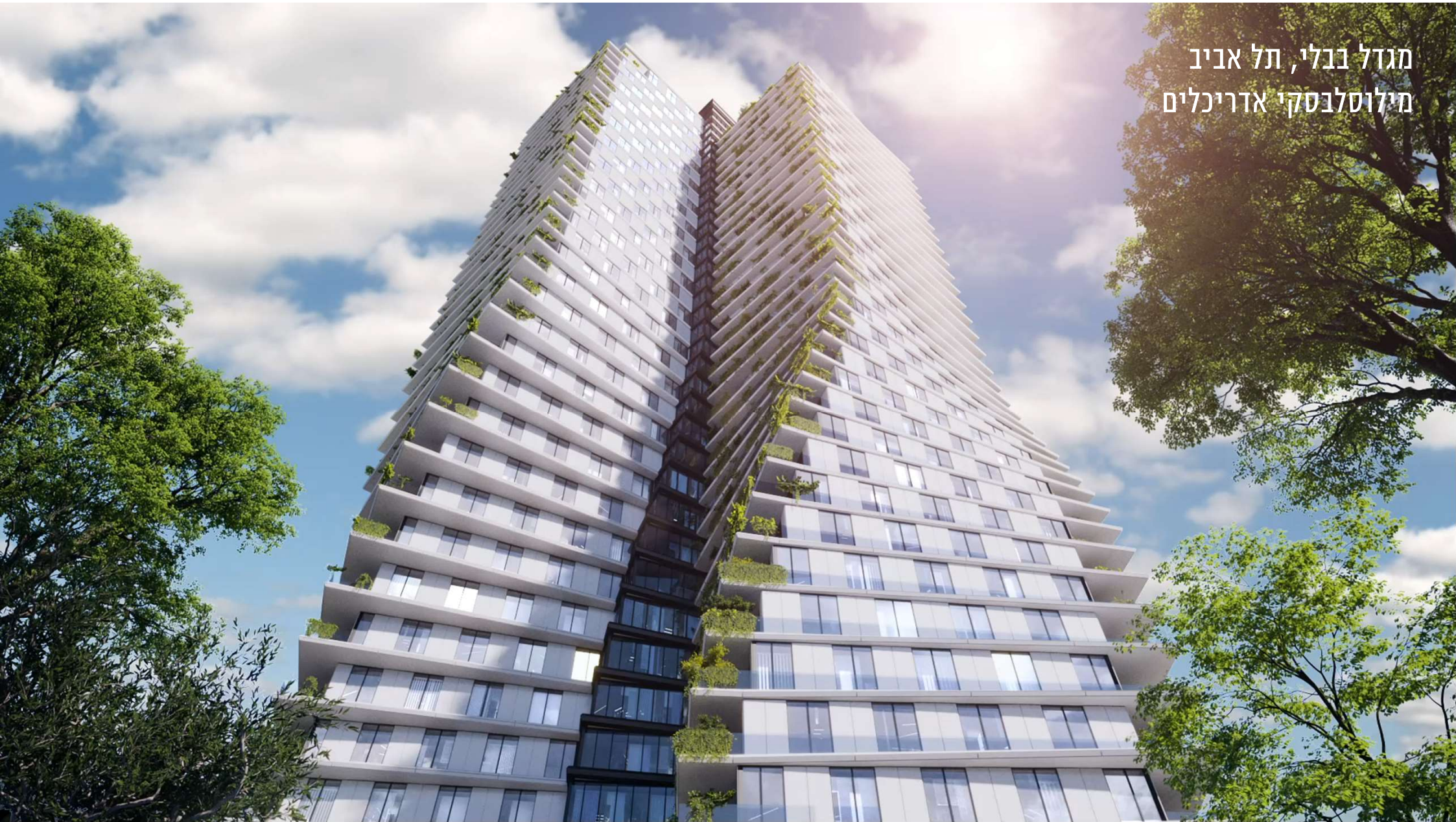


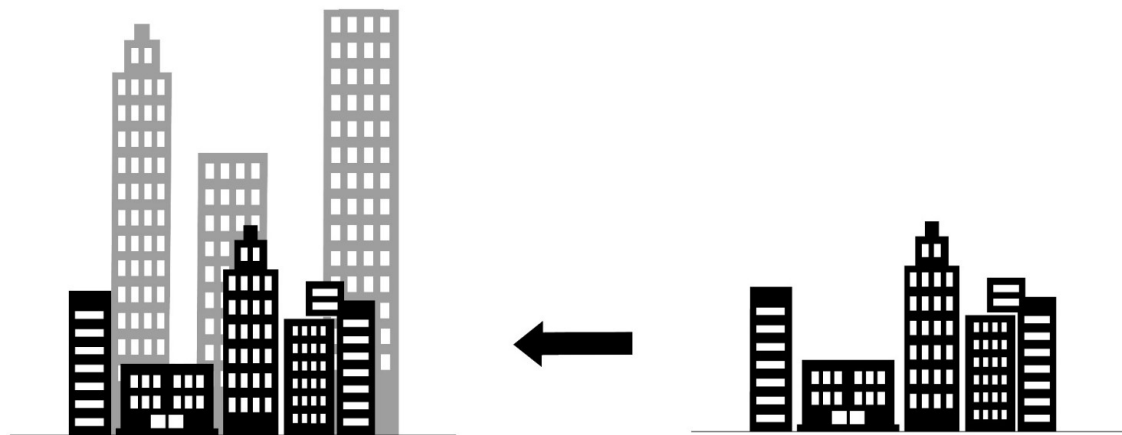
מגדל בבלי, תל אביב מילוּסלבסקי אדריכלים



להצטופף בסטייל: עתיד האדריכלות העירונית | 24.10.22 | אדריכל גיא מילוּסלבסקי

מגדל בולי, תל אביב
מילוסלבסקי אדריכלים



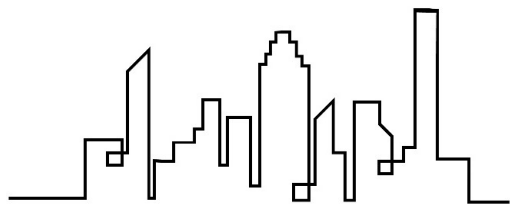


המקום בו האורבני והמגדלים נפגשים:
רקמה עירונית משולבת

A+B



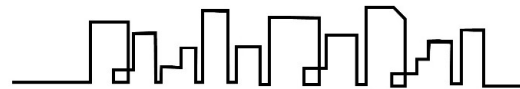
Vancouver, Canada



B



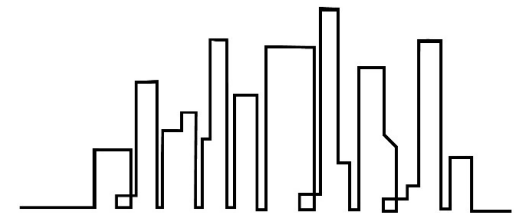
Paris, France



A



Manhattan, New York, USA



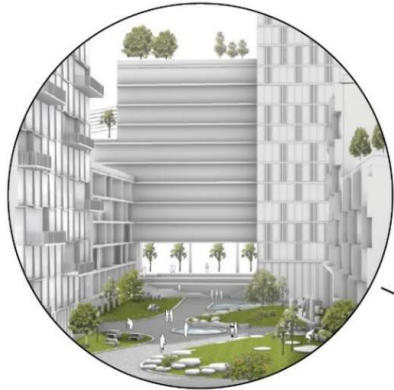


מתחם טוביהו הצבי, באר שבע
מילוסלבסקי אדריכלים

מתחם טוביהו הצבי, באר שבע מילוסלבסקי אדריכלים



הבלוק החדש - חצר פנימית, גגות ירוקים ומגדלים עם נוף



חיבור ירוק בין הרחובות



גגות ירוקים



גינה קהילתית



חצר פנימית מלאת חיים





בראשית על הים, חיפה
מילוסלבסקי אדריכלים

טיפולוגיות חדשות – בניה מדורגת ומגדלים



להצטופף בסטייל: עתיד האדריכלות העירונית | 24.10.22 | אדריכל גיא מילוסלבסקי



בראשית על הים, חיפה
מילוסלבסקי אדריכלים

טיפולוגיות חדשות - בניה מדורגת ומגדלים



Miloslavsky
ARCHITECTS



Miloslavsky
ARCHITECTS



Miloslavsky
ARCHITECTS



Westworld HBO



Westworld HBO

